

Sistema di Comunicazione per la Refrigerazione



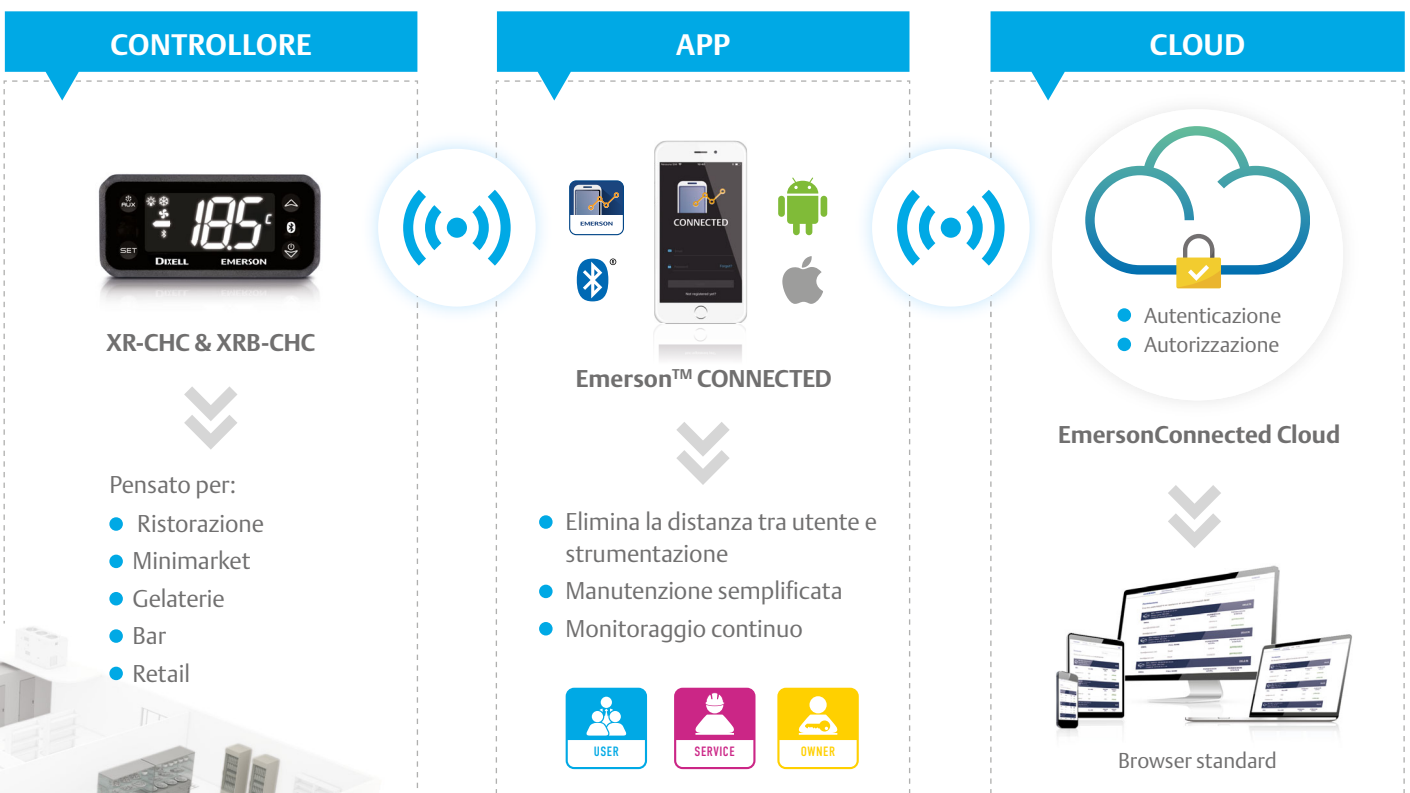
Soluzione Bluetooth® per bottle cooler,
armadi refrigerati e celle frigorifere



Sistema di connettività Bluetooth® per la refrigerazione

I controllori per refrigerazione XR-CHC e XRB-CHC rappresentano la soluzione ideale in termini di connettività con comunicazione Bluetooth®. Grazie alla nuova App Emerson™ CONNECTED, disponibile sia per iOS che per Android, è possibile controllare in tempo reale bottle cooler, armadi refrigerati, celle frigorifere e molto altro. Tutti i comandi e le variabili dello strumento sono ora replicati sullo smartphone. L'App Emerson™ CONNECTED fornisce una reportistica completa con grafici e statistiche: uno strumento diagnostico molto utile per tutte le operazioni di manutenzione. L'App consente inoltre di visualizzare messaggi di stato (presenza di condizioni di allarme) relativi allo stato degli armadi refrigerati. EmersonConnected Cloud consente l'identificazione degli utenti per gestire in maniera sicura e centralizzata gli accessi e i relativi livelli di autorizzazione.

La nostra soluzione di connettività



Cosa fa?



Service

Funzioni di service dedicate disponibili:

- Verifica del corretto funzionamento dell'unità attraverso un'analisi delle regolazioni in tempo reale
- Semplice identificazione di possibili guasti
- Prevenzione dei guasti tramite grafici e analisi del registro dati
- Messa in funzione semplice e intuitiva
- Facile regolazione della configurazione del dispositivo tramite semplice download e modifica della mappa dei parametri

Funzioni generali



Sensore di prossimità

Il sensore di movimento X-MOD rappresenta la soluzione ideale per il settore della refrigerazione, in particolare per le celle frigorifere e i bottle cooler, in quanto progettato per il controllo dell'illuminazione e l'indicazione delle performance di vendita.



Condivisione dei dati

I report (valori di temperatura ed eventi) sono facilmente accessibili, per un controllo completo e immediato degli alimenti. È possibile salvare i report come file e inviarli ad altri PC per l'archiviazione e l'analisi.



Protezione elevata

Il sistema è dotato di una modalità di controllo avanzata dell'utente che blocca i collegamenti non autorizzati al controllore, garantendo sempre un alto livello di sicurezza del sistema.



Protezione dell'ambiente

Crediamo fermamente nel rispetto e nella protezione dell'ambiente e ci impegniamo a soddisfare i requisiti normativi sull'utilizzo di gas ecologici, come il Propano. I controllori montano relè testati in conformità alla norma EN60079-15, quindi idonei ad applicazioni ATEX.



Connettività Bluetooth®

- Tecnologia consolidata
- Aggiornamenti continui, grazie al servizio di assistenza garantito
- Affidabile anche in presenza di interferenze radio in ambienti industriali o commerciali
- Integrazione ottimizzata con i nostri controllori e il mondo IoT, grazie ai consumi ridotti e all'ampia interoperabilità



Tempi di installazione ridotti

Grazie all'installazione semplice e rapida di strumenti e App, è possibile installare il controllore in pochi minuti, creare nuovi utenti e utilizzare tutte le funzionalità di questa soluzione.



Potente datalogger

Il potente datalogger dello strumento permette agli utenti di salvare temperature, allarmi ed eventi. In base al tempo di campionamento selezionato, è possibile salvare fino a 1 anno di dati.



Sito web dedicato

Visita il sito web dell'applicazione mobile per maggiori informazioni sulle soluzioni, il tutorial, le certificazioni e molto altro: <https://dxapp.cloud>.

Controllori XR-CHC e XRB-CHC

Le serie XR-CHC e XRB-CHC di controllori innovativi progettati per applicazioni di refrigerazione in grado di garantire un'elevata fruibilità e qualità della conservazione degli alimenti. In particolare, la famiglia XRB-CHC è dedicata ai bottle cooler, mentre la XR-CHC è pensata per armadi refrigerati e celle frigorifere. I controllori sono dotati di connettività Bluetooth®, che consente di interagire con i dispositivi mobili grazie all'App Emerson™ CONNECTED, facilitando così configurazione, manutenzione, analisi e molto altro.

- Interfaccia intuitiva
- Accesso diretto alle funzioni principali
- Installazione facile e intuitiva
- Connettore Hot Key per una programmazione facile e veloce
- Gestione automatica degli sbrinamenti
- Tempo di pull down
- Monitoraggio del condensatore per la gestione della manutenzione
- Contatori di servizio
- Aggiornamento firmware
- Doppia mappa parametri
- Orologio interno con batteria al litio



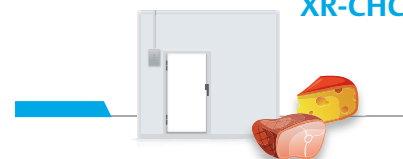
XRB-CHC

- Algoritmi di risparmio energetico avanzati (Brevettati)
- Extra raffreddamento per riempimento
- Gestione delle resistenze antiappannanti
- Multi mappa
- Indicazione delle performance di vendita (con sensore di movimento)



XR-CHC

- Gestione delle resistenze antiappannanti
- Doppia mappa parametri
- Data logger
- Gestione doppio compressore
- Controllo della ventola dell'evaporatore/condensatore



XR-CHC

- Data logger
- Segnalazione degli allarmi in tempo reale
- Gestione doppio compressore
- Controllo della ventola dell'evaporatore/condensatore



Basso impatto ambientale grazie alla compatibilità con applicazioni di refrigeranti naturali (propano, CO2, ecc...)



Display disponibile in diversi colori: rosso (standard), bianco o blu



Icona dedicata per la comunicazione Bluetooth®



Certificazioni per garantire la conformità alle norme internazionali.

Omologhe radio:

- FCC per Stati Uniti e Canada
- RED per l'Europa
- SIG per Bluetooth®

Omologhe STD:

- CE
- UL
- ENEC

Elevato grado di sicurezza grazie a:

- Controllo degli accessi tramite una password di secondo livello
- PIN di sicurezza a 6 cifre, generato casualmente dal controllore, da utilizzare se la connessione Bluetooth® lo richiede



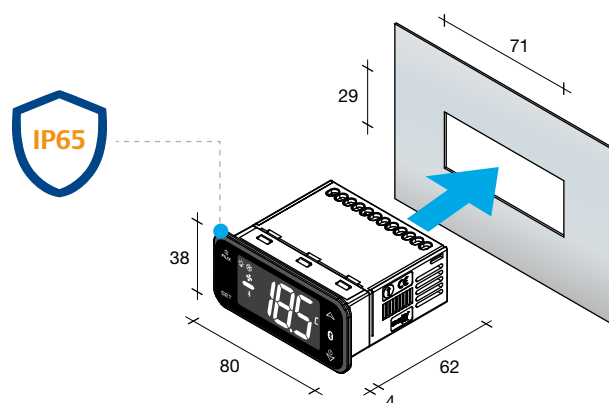
Caratteristiche tecniche

Refrigerazione standard	XR30CHC	XR60CHC	XR70CHC	XR77CHC
Bottle coolers	XRB30CHC	XRB60CHC	XRB70CHC	
Display	± 3 d.p.	± 3 d.p.	± 3 d.p.	± 3 d.p.
Alimentazione	110, 230Vac	110, 230Vac	110, 230Vac	110, 230Vac
Ingressi sonda	fino a 3 x NTC/Pt1000*	fino a 3 x NTC/Pt1000*	fino a 4 x NTC/Pt1000**	fino a 4 x NTC/Pt1000**
Ingressi digitali	fino a 2 x configurabili**	fino a 2 x configurabili**	fino a 2 x configurabili**	fino a 2 x configurabili**
Uscite relè	16 + 8A	16 + 8 + 8A o 20 + 8 + 5A	16 + 8 + 8 + 5A	16 + 16 + 5 + 7A
Porte esterne	HOT KEY, TTL	HOT KEY, TTL	HOT KEY, TTL	HOT KEY, RS485
Morsetti	faston, a vite o sconnettibili	faston, a vite o sconnettibili	faston, a vite o sconnettibili	faston, a vite o sconnettibili
Buzzer	presente	presente	presente	presente
Data logger	opzionale	opzionale	opzionale	opzionale
Orologio interno con batteria al litio	opzionale	opzionale	opzionale	opzionale

* Fino a 2 NTC/Pt1000 se l'ingresso digitale è configurato come sonda

**Fino a 3 NTC/Pt1000 se gli ingressi digitali sono configurati come sonda

Dimensioni



Accessori principali



X-MOD

Sensore di movimento, con cavo di connessione, in grado di rilevare la presenza di persone nelle vicinanze.



XJ485LE

L'interfaccia seriale converte l'uscita TTL in un segnale RS485, in modo da poter collegare il controllore ai sistemi XWEB.



MDP/CX

Protezione in plastica contro la caduta di gocce d'acqua sulle morsettiere dei controllori.



HOT KEY

Chiavetta per programmazione semplice e veloce degli strumenti.



XJ485USB-KIT

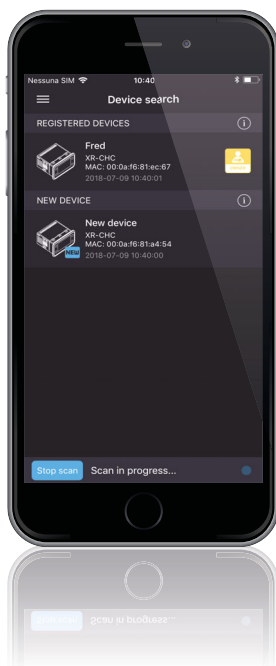
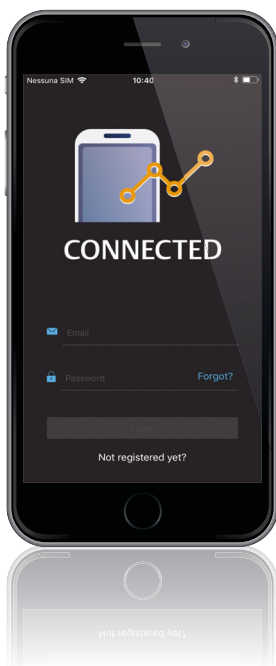
Convertitore da USB a seriale RS485 (2 fili) che permette di monitorare uno o più controllori collegati in rete ad un computer dotato di porta USB e su cui sia installato il software Wizmate®.

App Emerson™ CONNECTED

Emerson™ CONNECTED è l'applicazione disponibile sia per iOS che per Android, che rende più facile ed efficiente l'installazione e la manutenzione dell'unità. L'App non è un semplice accessorio, ma una parte integrante del sistema, progettata per dispositivi mobili e compatibile con i controllori XR-CHC e XRB-CHC dotati di connettività Bluetooth®. L'App è scaricabile dagli store online Google Play e Apple iTunes.

Pronta all'uso in pochi minuti

Pochi semplici passaggi per accedere all'app, identificare le unità compatibili con Emerson™ CONNECTED e interagire con esse come owner, service o user (a seconda del livello di accesso).



Login

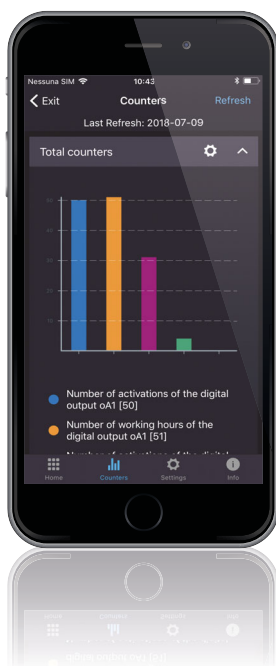
Accesso semplice grazie alla pagina principale.

Ricerca del dispositivo

Una semplice schermata permette di visualizzare tutti gli strumenti con le relative autorizzazioni, gli allarmi e molto altro.

Visualizzazione e analisi avanzata dello stato della macchina

Grazie all'App Emerson™ CONNECTED, l'interfaccia utente del dispositivo non è più un semplice display, ma lo schermo del vostro smartphone/tablet, uno strumento utilizzato ormai da tutti. L'interazione uomo-computer è immediata e molto più semplice; la visualizzazione degli allarmi, l'invio di comandi sullo stato della macchina e altre funzioni, sono ora ancora più facili e intuitivi.



Dashboard dello stato del sistema

Finestra per controllo rapido, controllo dello stato, visualizzazione dell'uscita attiva/elenco degli allarmi e altro ancora.

Comandi

Elenco dei comandi disponibili (anche personalizzabili) per un'interazione diretta con la macchina.

Visualizzazione della sonda

Selezione indipendente della sonda per il valore reale e la visualizzazione grafica.

Contatori

Visualizzazione dei contatori totali e giornalieri.

Manutenzione semplificata e riduzione dei costi

Le funzioni di caricamento di una nuova mappa di parametri, aggiornamento del firmware o configurazione dello strumento sono semplici e richiedono pochissimo tempo. In pochi passaggi è possibile completare queste operazioni in modo facile e veloce. Grazie all'interfaccia intuitiva e semplice, è possibile svolgere tutte le operazioni rapidamente e con un bassissimo margine di errore.



Set point

In base al tipo di autorizzazioni, è possibile controllare e modificare velocemente il set point.

Gestore delle configurazioni

Ora è possibile leggere, scrivere, creare, condividere o importare la configurazione del controllore in modo rapido e semplice.

Modifica dei parametri

In base al tipo di autorizzazioni, è possibile leggere e modificare tutti i parametri.

Aggiornamento del firmware

La procedura di aggiornamento è sicura, non rischia di modificare la configurazione dei parametri e mantiene i dati di taratura.

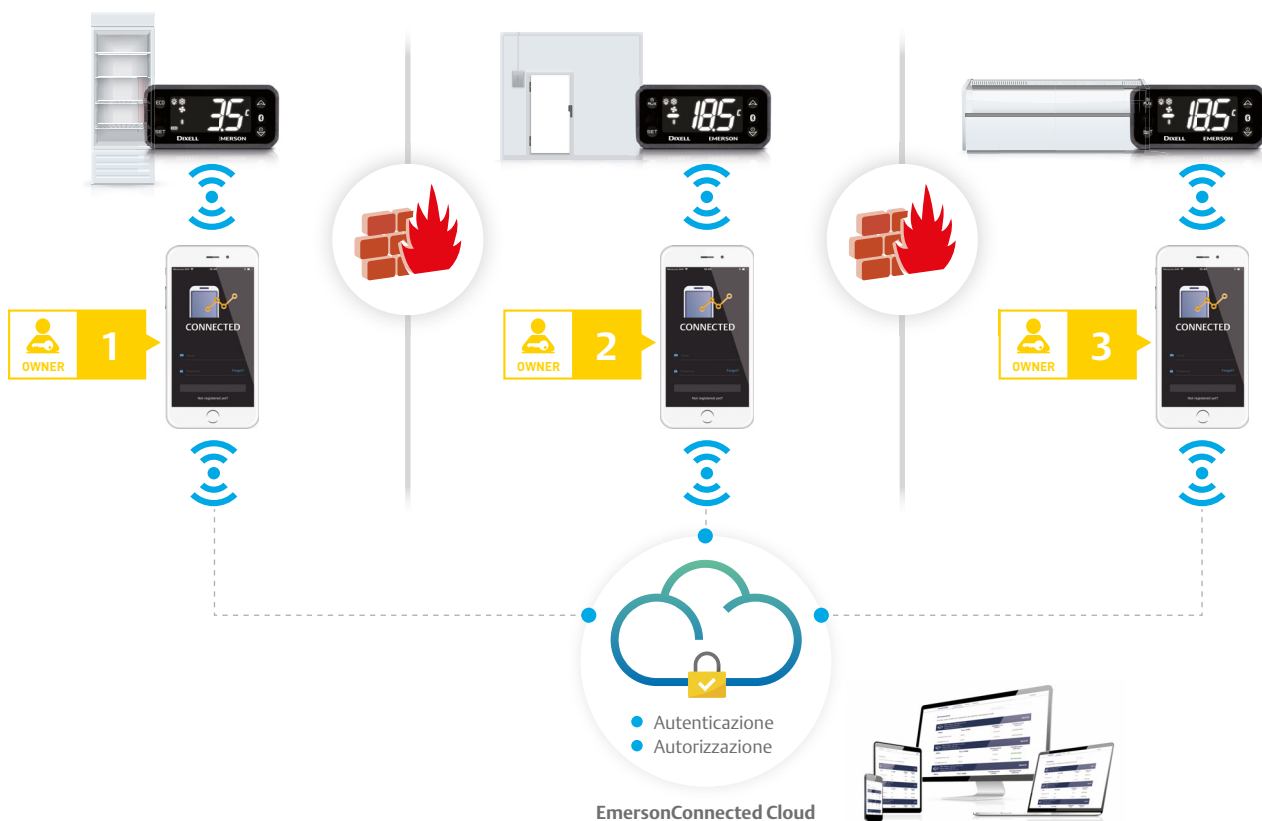
Informazioni sull'apparecchio

In base al tipo di autorizzazioni, è possibile visualizzare/modificare le informazioni relative allo strumento e all'unità.

EmersonConnected Cloud

EmersonConnected Cloud è una soluzione che permette di semplificare il controllo degli utenti e migliorare la sicurezza degli accessi degli strumenti collegati. Questo portale web viene utilizzato per:

- Garantire l'identità degli utenti che hanno accesso a ogni singolo controllore
- Bloccare l'accesso di utenti non autorizzati o malintenzionati
- Abilitare nuovi utenti con funzioni predefinite in base alle categorie: owner (il proprietario e amministratore del controllore), service ed user
- Modificare o disabilitare l'accesso e il ruolo di un utente



Emerson Commercial & Residential Solutions

Dixell S.r.l. - Z.I. Via dell'Industria, 27 - 32016 Alpago (BL) ITALY - Tel. +39.0437.9833 r.a. - Fax +39.0437.989313
climate.emerson.com/en-gb/brands/Dixell - Dixell@Emerson.com

versione 2.0 - 1581006700-IT

All trademarks are property of their respective owners. Dixell reserves the right to alter its products without notice. All rights reserved. Because environmental conditions are outside of Dixell's control, we cannot assume liability for results obtained nor any damages that may occur due to improper application. Manuals and updates are available on our Web Site EmersonClimate.com

EMERSON. CONSIDER IT SOLVED.™